

Ochrany:

Typ: Integrované v elektronice střídače

Podpěťová: 0,85Un=195,5V / 1,5s

Nadpěťová: 1,10Un=253,0V / 3,0s

1,15Un=264,5V / 1,0s

1,20Un=276,0V / 0,1s

Podfrekvenční: Fn–2,5Hz=47,5Hz, 0,5s

Nadfrekvenční: Fn+2,0Hz=52,0Hz, 0,5s

Reaktivace střídače po vybavení ochran min. po 5min. po ustálení napětí s gradientem nárůstu výkonu 10%Pn/min.

Střídač zajišťuje funkce dle PPDS, Příloha 4. B:

Q(U), char.body X1=0,94, X2=0,97, X3=1,05, X4=1,08, čas.konst. 5s

P(U), char.body U1/Un=109%, U2/Un=110%, U3/Un=111%, čas.konst. 5s

P(f), pro Fs=50,2Hz až 51,5Hz snížení Pn o 40%Hz

FV zdroj – FVE Objekt ”R”:

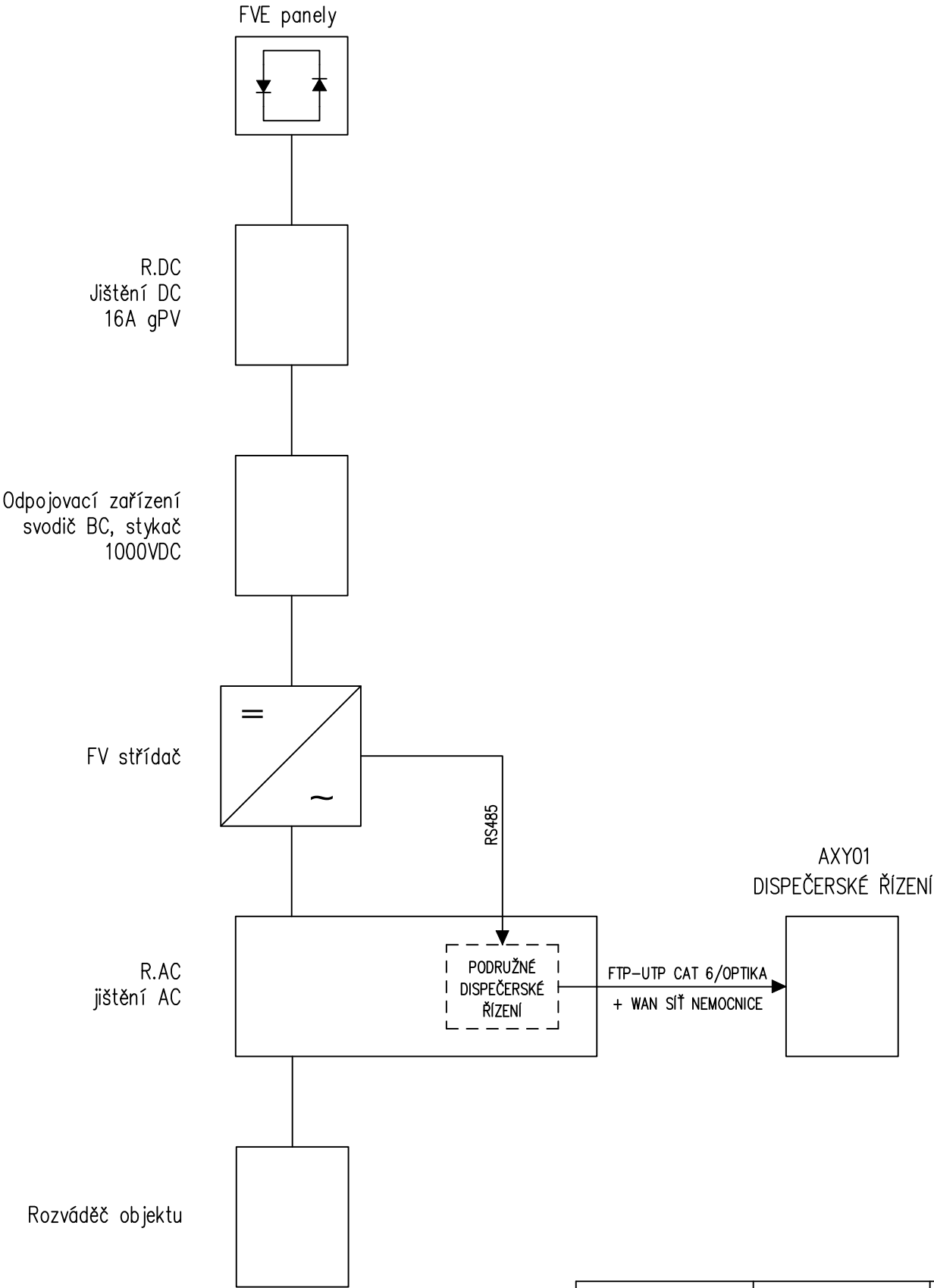
Typ FV panelů: Monokrystalický, 455Wp

Počet FV panelů: 102ks

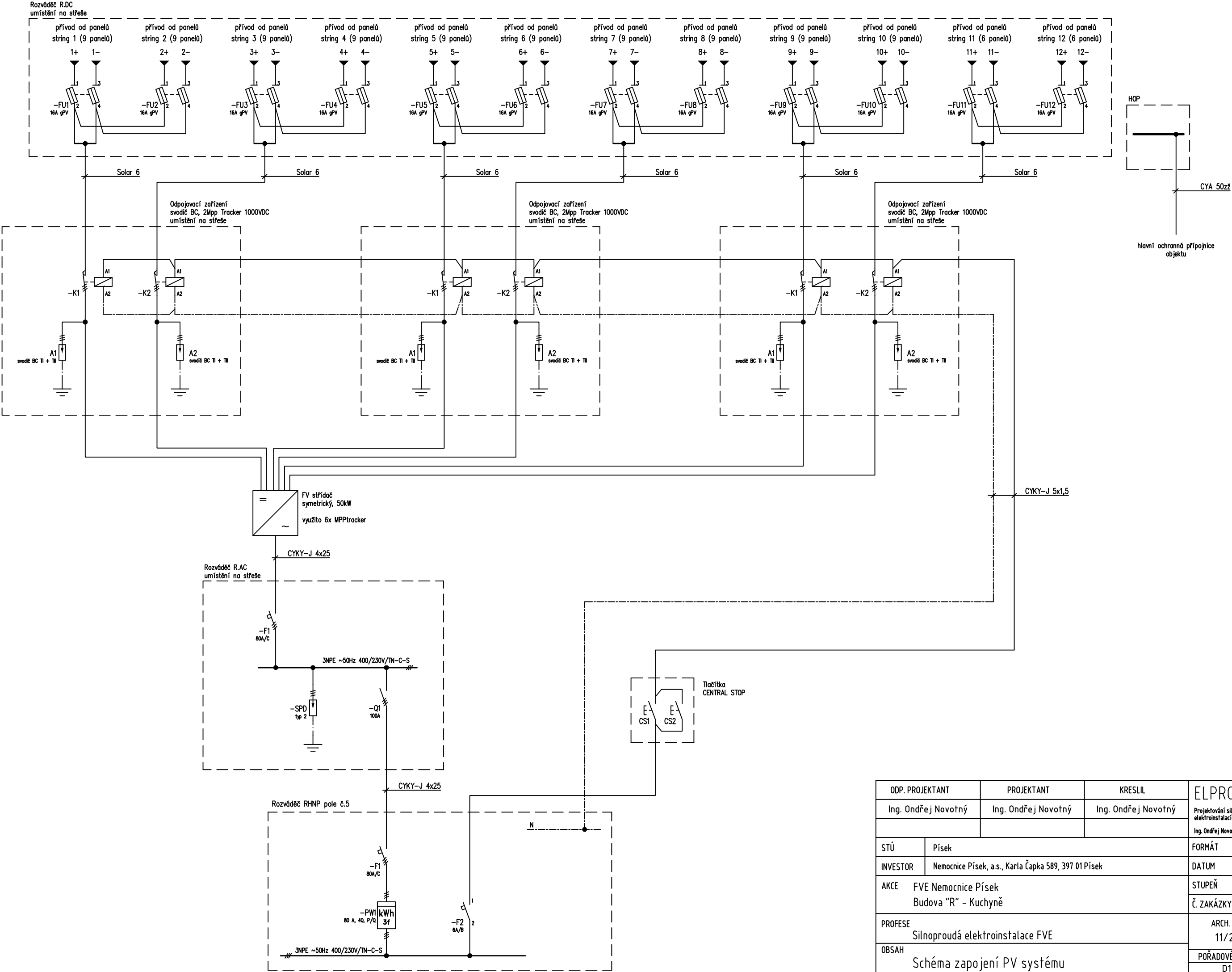
Typ střídače: Symetrický střídač 50kW

Instalovaný výkon: 46,41kW

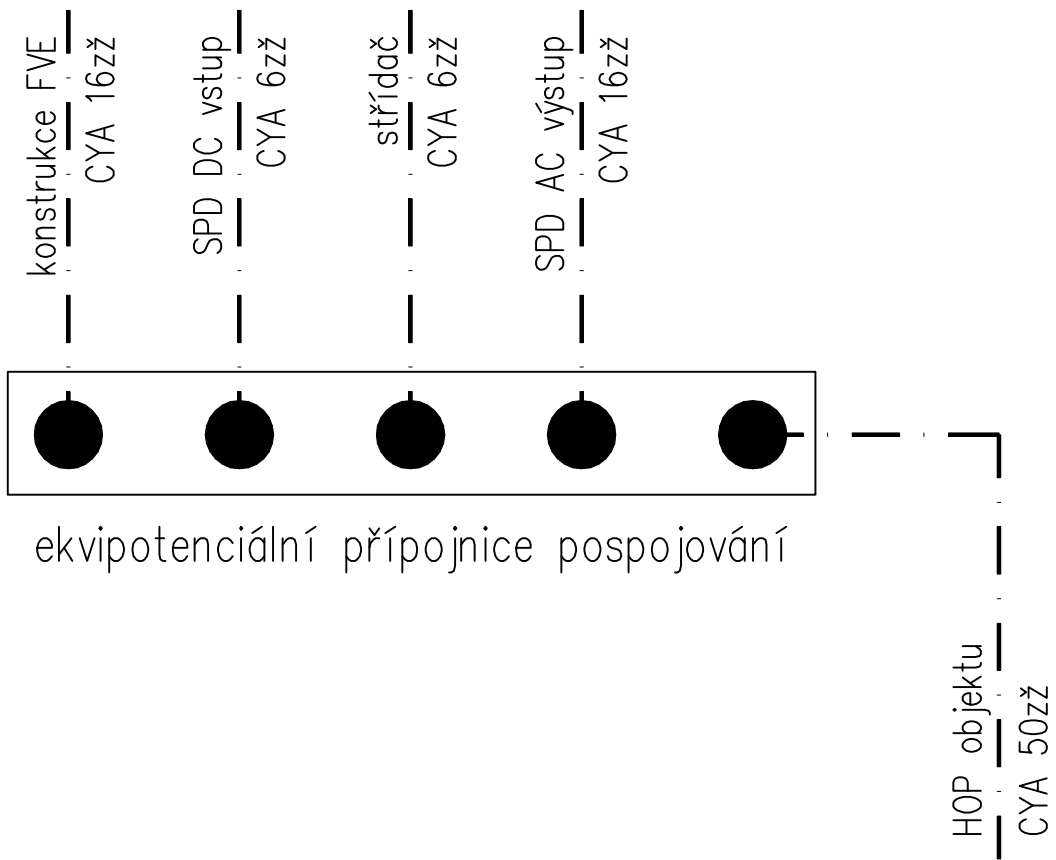
Počet pracovních fází: 3



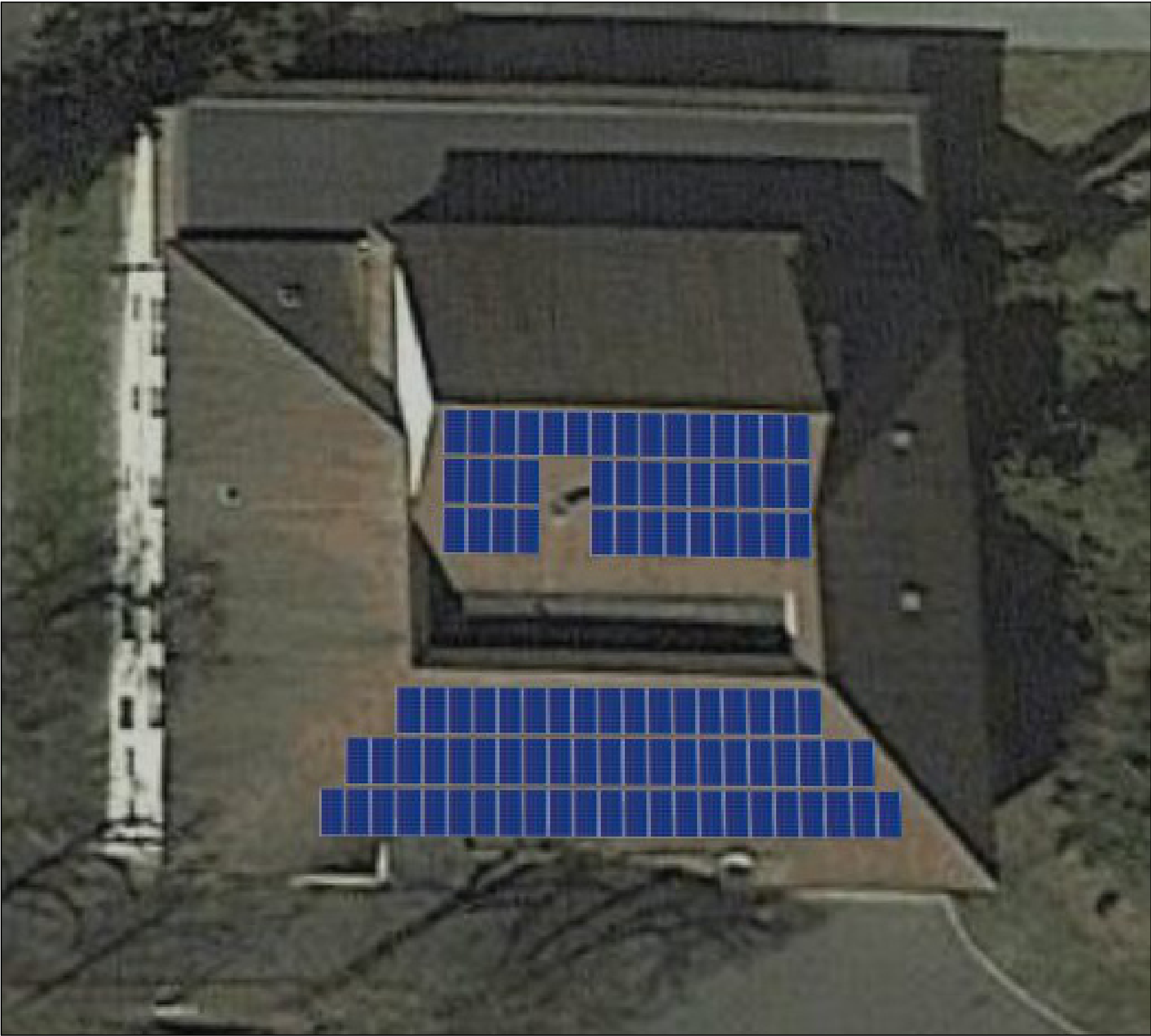
ODP. PROJEKTANT		PROJEKTANT	KRESLIL	ELPRONOV www.elpronov.cz Dolejšova 726 417 05 Osek Tel. : +420 723 171 611	
Ing. Ondřej Novotný		Ing. Ondřej Novotný	Ing. Ondřej Novotný		
				Ing. Ondřej Novotný	
STÚ	Písek			FORMÁT	2xA4
INVESTOR	Nemocnice Písek, a.s., Karla Čapka 589, 397 01 Písek			DATUM	11/2022
AKCE	FVE Nemocnice Písek Budova "R" – Kuchyně			STUPEŇ	DPS
				Č. ZAKÁZKY	-
PROFESE	Silnoproudá elektroinstalace FVE			ARCH. ČÍSLO 11/22202	Č. VÝKRESU 3A 1092
OBSAH	Blokové schéma zapojení			POŘADOVÉ ČÍSLO D1	LIST 1
					LISTŮ 7



ODP. PROJEKTANT		PROJEKTANT	KRESLIL	ELPRONOV www.elpronov.cz Dolejšova 726 471 05 Osek Tel. : +420 723 171 611	
Ing. Ondřej Novotný		Ing. Ondřej Novotný	Ing. Ondřej Novotný		
				Ing. Ondřej Novotný	
STÚ	Písek	FORMÁT		2xA4	
INVESTOR	Nemocnice Písek, a.s., Karla Čapka 589, 397 01 Písek		DATUM		11/2022
AKCE	FVE Nemocnice Písek Budova "R" - Kuchyně		STUPEŇ		DPS
			Č. ZAKÁZKY		-
PROFESE		Silnoproudá elektroinstalace FVE		ARCH. ČÍSLO 11/22202	
OBSAH		Schéma zapojení PV systému		Č. VÝKRESU 3A 1092	
				POŘADOVÉ ČÍSLO D1	LIST 2
				LISTŮ 7	



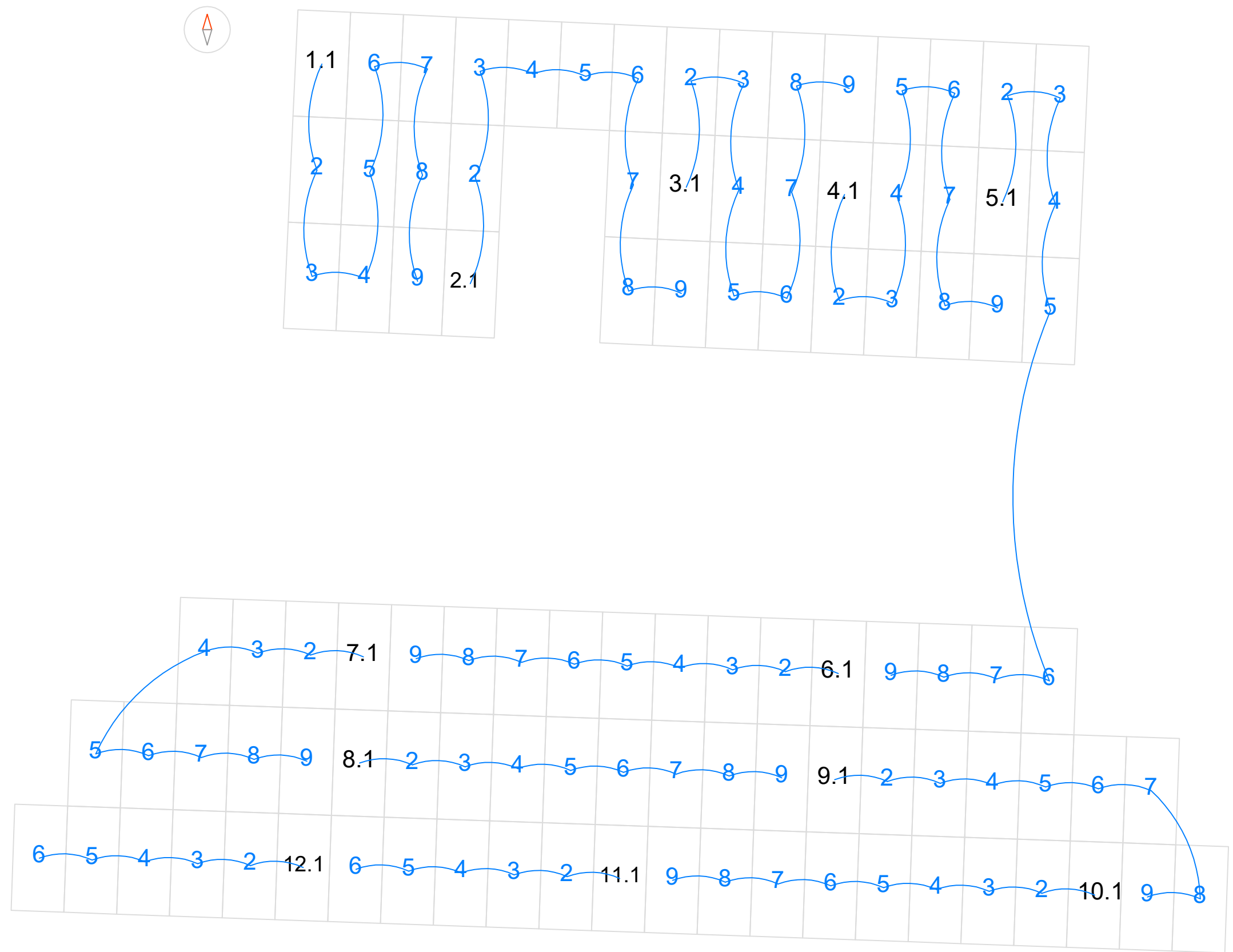
ODP. PROJEKTANT		PROJEKTANT	KRESLIL	ELPRONOV <small>www.elpronov.cz Dolejšova 726 417 05 Osek Tel. : +420 723 171 611</small>		
Ing. Ondřej Novotný		Ing. Ondřej Novotný	Ing. Ondřej Novotný			
STÚ	Písek			FORMÁT	2xA4	
INVESTOR	Nemocnice Písek, a.s., Karla Čapka 589, 397 01 Písek			DATUM	11/2022	
AKCE	FVE Nemocnice Písek Budova "R" – Kuchyně			STUPEŇ	DPS	
				Č. ZAKÁZKY	-	
PROFESE	Silnoproudá elektroinstalace FVE			ARCH. ČÍSLO 11/22202	Č. VÝKRESU 3A 1092	
OBSAH	Ekvipotenciální pospojování FVE			POŘADOVÉ ČÍSLO D1	LIST 3	LISTŮ 7



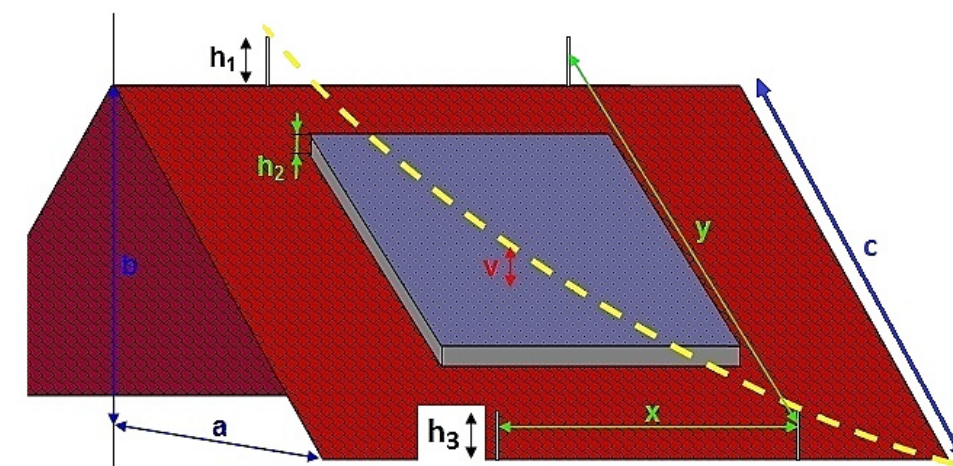
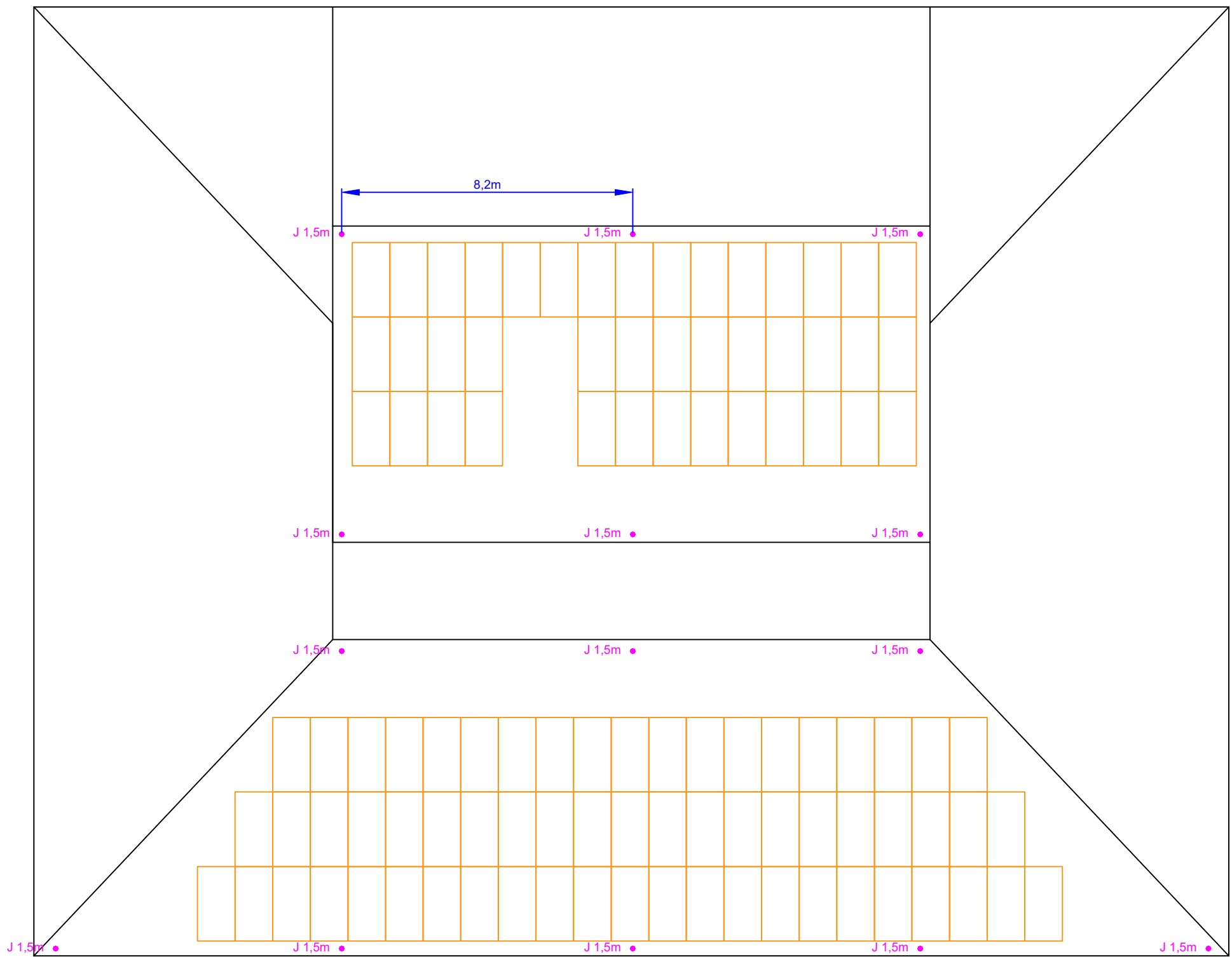
ODP. PROJEKTANT		PROJEKTANT	KRESLIL	ELPRONOV <div>www.elpronov.cz Dolejšova 726 417 05 Osek Tel. : +420 723 171 611</div> <div>Projektování silnoproudých elektroinstalací Ing. Ondřej Novotný</div>		
Ing. Ondřej Novotný		Ing. Ondřej Novotný	Ing. Ondřej Novotný			
STÚ	Písek			FORMÁT	2xA4	
INVESTOR	Nemocnice Písek, a.s., Karla Čapka 589, 397 01 Písek			DATUM	11/2022	
AKCE	FVE Nemocnice Písek Budova "R" – Kuchyně			STUPEŇ	DPS	
				Č. ZAKÁZKY	-	
PROFESE	Silnoproudá elektroinstalace FVE			ARCH. ČÍSLO 11/22202	Č. VÝKRESU 3A 1092	
OBSAH	Rozmístění panelů na střeše objektu			POŘADOVÉ ČÍSLO	LIST	LISTŮ
				D1	4	7

1 Symetrický střídač 50kW

- 1.1 9 x panel 455Wp
- 2.1 9 x panel 455Wp
- 3.1 9 x panel 455Wp
- 4.1 9 x panel 455Wp
- 5.1 9 x panel 455Wp
- 6.1 9 x panel 455Wp
- 7.1 9 x panel 455Wp
- 8.1 9 x panel 455Wp
- 9.1 9 x panel 455Wp
- 10.1 9 x panel 455Wp
- 11.1 6 x panel 455Wp
- 12.1 6 x panel 455Wp



ODP. PROJEKTANT		PROJEKTANT	KRESLIL	ELPRONOV	
Ing. Ondřej Novotný		Ing. Ondřej Novotný	Ing. Ondřej Novotný		
				Projektování silnoproudých elektroinstalací	
				Ing. Ondřej Novotný	
STÚ	Písek			FORMÁT	2xA4
INVESTOR	Nemocnice Písek, a.s., Karla Čapka 589, 397 01 Písek			DATUM	11/2022
AKCE	FVE Nemocnice Písek Budova "R" - Kuchyně			STUPEŇ	DPS
				Č. ZAKÁZKY	-
PROFESE	Silnoproudá elektroinstalace FVE			ARCH. ČÍSLO	Č. VÝKRESU
OBSAH	Schéma zapojení stringů			11/22202	3A 1092
				POŘADOVÉ ČÍSLO	LIST
				D1	5
					LISTŮ
					7



Třída LPS I ▾

h₁ = 1.5 m

h₂ = 0.2 m

h₃ = 1.5 m

a = 9 m

b = 6 m

x = 8 m

y = 9 m

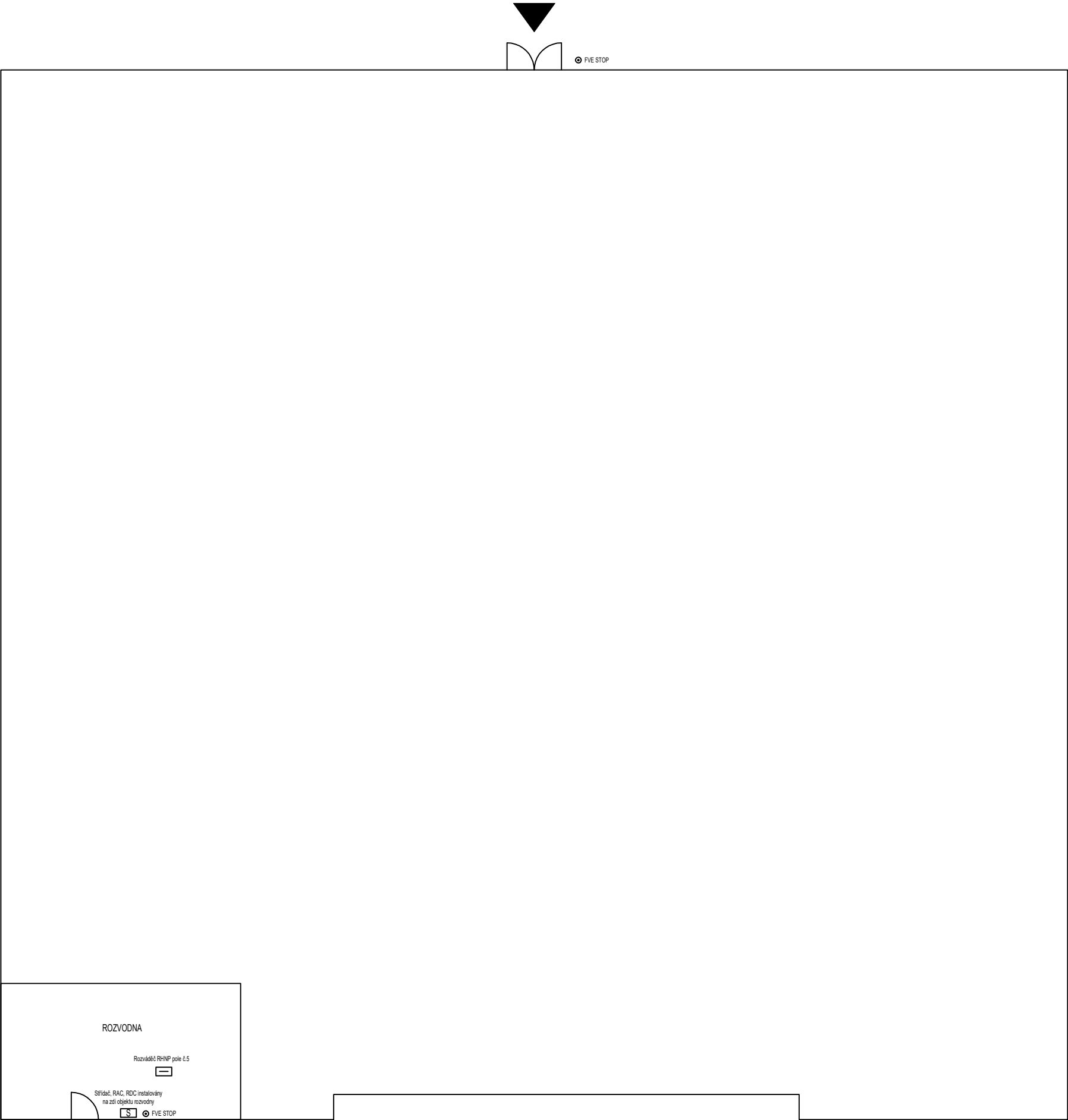
Vypočti

c = 10.82 m

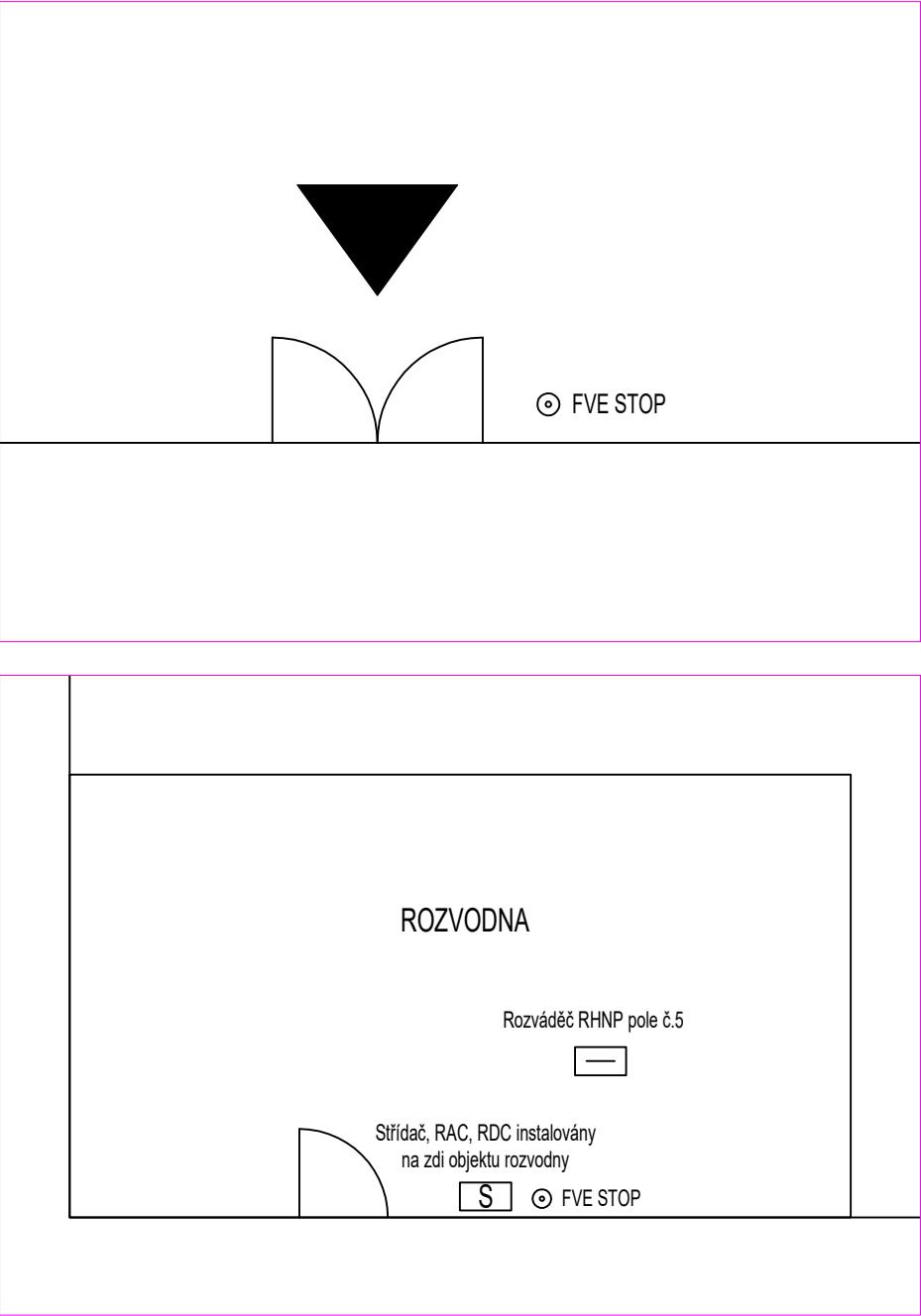
sklon = 34 °

v = 0.12 m

ODP. PROJEKTANT		PROJEKTANT	KRESLIL	ELPRONOV <small>www.elpronov.cz Dolejšova 726 417 05 Osek Tel. : +420 723 171 611</small>		
Ing. Ondřej Novotný		Ing. Ondřej Novotný	Ing. Ondřej Novotný			
				Ing. Ondřej Novotný		
STÚ	Písek			FORMÁT	2xA4	
INVESTOR	Nemocnice Písek, a.s., Karla Čapka 589, 397 01 Písek			DATUM	11/2022	
AKCE	FVE Nemocnice Písek Budova "R" - Kuchyně			STUPEŇ	DPS	
				Č. ZAKÁZKY	-	
PROFESE	Silnoproudá elektroinstalace FVE			ARCH. ČÍSLO 11/22202	Č. VÝKRESU 3A 1092	
OBSAH	Schéma doplnění stávající LPS o jímače			POŘADOVÉ ČÍSLO D1	LIST 6	LISTŮ 7



DETAIL



ODP. PROJEKTANT		PROJEKTANT	KRESLIL	ELPRONOV <div>www.elpronov.cz Dolejšova 726 417 05 Osek Tel. : +420 723 171 611</div>		
Ing. Ondřej Novotný		Ing. Ondřej Novotný	Ing. Ondřej Novotný			
				Projektování silnoproudých elektroinstalací Ing. Ondřej Novotný		
STÚ	Písek			FORMÁT	2xA4	
INVESTOR	Nemocnice Písek, a.s., Karla Čapka 589, 397 01 Písek			DATUM	11/2022	
AKCE	FVE Nemocnice Písek Budova "R" – Kuchyně			STUPEŇ	DPS	
				Č. ZAKÁZKY	-	
PROFESE	Silnoproudá elektroinstalace FVE			ARCH. ČÍSLO 11/22202	Č. VÝKRESU 3A 1092	
OBSAH	Schéma umístění střídače a tlačítek FVE STOP			POŘADOVÉ ČÍSLO	LIST	LISTŮ
				D1	7	7